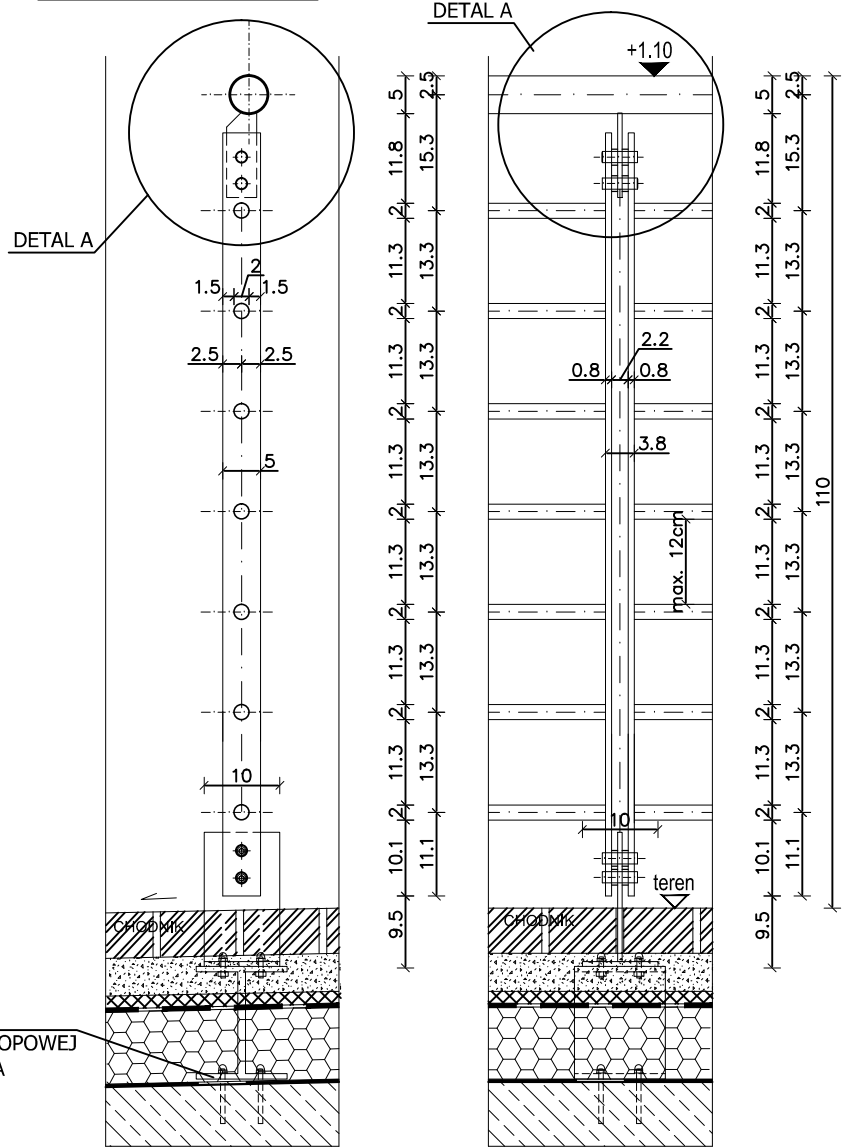
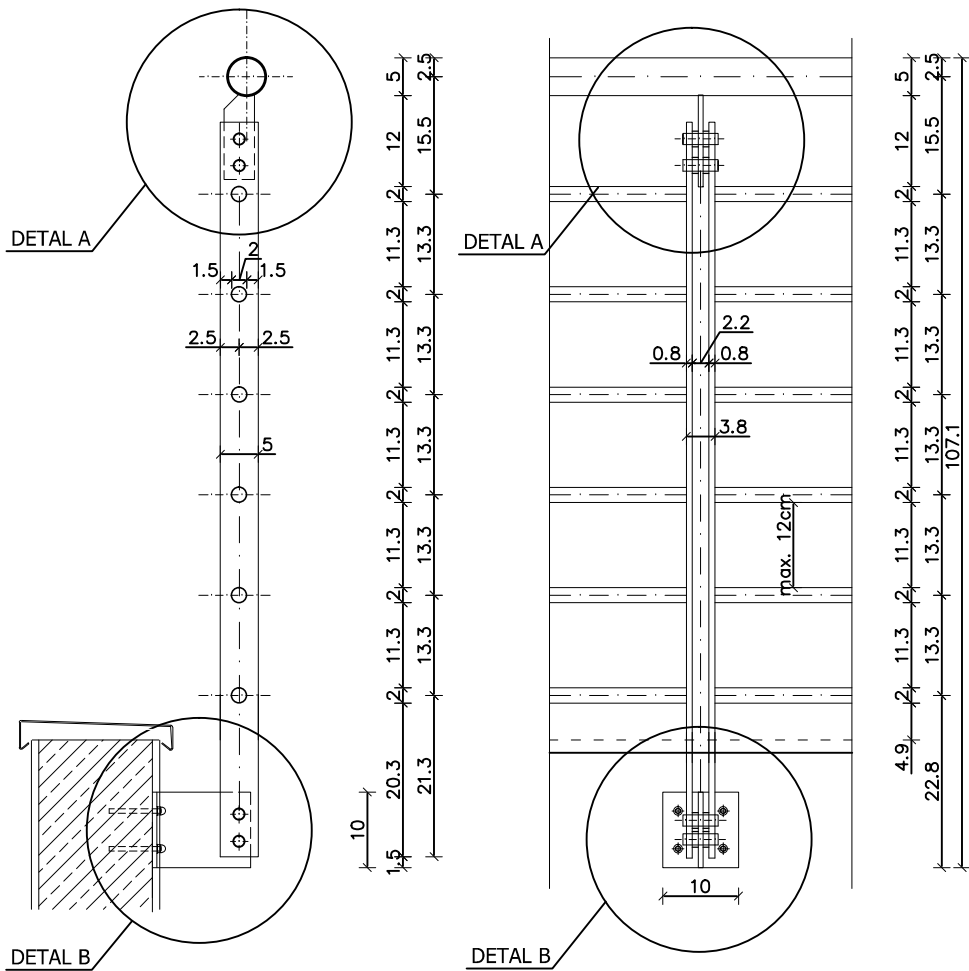


BALUSTRADA TYP B1



MOCOWANIE  
DO PŁYTY STROPOWEJ  
LUB CHODNIKA

BALUSTRADA TYP C1



UWAGA:

1. CAŁĄ DOKUMENTACJĘ BUDYNKU NALEŻY TRAKTOWAĆ JĄCZNIE;
2. WSZYSTKIE ELEMENTY KONSTRUKCYJNE I BRANŻOWE T.J. SŁUPY, WIĘNCIE, ŁAWY, OSWIETLENIE, PIONY, C.O. NALEŻY WYKONYWAĆ ZGODNIE Z RYSUNKAMI KONSTRUKCYJNYMI.
3. WYMIARY PODANO W CENTYMETRACH;
4. WYMIARY WEWNĘTRZNE OŚCIEŻNICZY SĄ WYMIARAMI MINIMALNYMI W ŚWIETLE PRZEJŚCIA. OKUCIA ORAZ INNE ELEMENTY DRZWI NIE MOGĄ ZAWĘŻAĆ ŚWIATŁA PRZEJŚCIA.
5. DOPUSZCZA SIĘ ZAMIANE MATERIAŁÓW LUB PRODUCENTÓW ZAPROPONOWANYCH W PROJEKcie POZOSTAWIAJĄC TE SAME WARTOŚCI TECHNICZNE I ESTETYCZNE. W WYPADKACH ZMIAN MATERIAŁOWYCH LUB PROJEKTOWYCH NALEŻY UZYSKAĆ ZGODĘ INWESTORA I NADZORU AUTORSKIEGO.
6. WSZYSTKIE ZAPROPONOWANE PRZEZ WYKONAWCĘ: MATERIAŁY, URZĄDZENIA, ELEMENTY I TECHNOLOGIE, POWINNY SPEŁNIAĆ WSZYSTKIE ZAŁOŻONE W PROJEKcie PARAMETRY TECHNICZNE, ESTETYCZNE I FORMALNO - PRAWNE, A TAKŻE PRZED SKIEROWANIEM DO REALIZACJI POWINNY UZYSKAĆ AKCEPTACJĘ GENERALNEGO PROJEKTANTA, INSPEKT. NADZORU I INWESTORA
7. WSZYSTKIE: MATERIAŁY, URZĄDZENIA, ELEMENTY I TECHNOLOGIE, POWINNY POSIADAĆ PRZEWIDZIANE PRAWEM I ODPOWIEDNIMI PRZEPISAMI DOPUSZCZENIA, ATESTY I CERTYFIKATY.
8. OBIEKT NALEŻY WYKONAĆ ZGODNIE Z OBOWIAZUJĄCYMI W POLSCE NORMAMI BUDOWLANYMI I WYKONAWCZYMI ORAZ SZTUKĄ BUDOWLANĄ;
9. W PRZYPADKU ZASTOSOWANIA W BUDYNKACH SŁUŻBY ZDROWIA MATERIAŁY MUSZĄ SPEŁNIAĆ WYMAGANIA ROZPORZĄDZENIA MINISTRA ZDROWIA (Dz.U. z dn.11lutego2011,nr31 poz.158) SPRAWIE WYMAGAŃ JAKIM POWINNY ODPOWIEDAĆ POD WZGLĘDEM FACHOWYM POMIESZCZENIA I URZĄDZENIA ZAKŁADU OPIEKI ZDROWOTNEJ;

© PROJEKT CHRONIONY PRAWEM AUTORSKIM ZMIANY SĄ MOŻLIWE TYLKO ZA ZGODĄ AUTORA KOPIOWANIE I NAŚLADOWICTWO ZABRONIONE. WSZYSTKIE WYMIARY MUSZĄ BYĆ SPRAWDZONE NA BUDOWIE. WSZELKIE ROZBIĘŻNOŚCI NALEŻY ZGŁOSIĆ BEZWŁOČNIE DO ARCHITEKTA PRZED ROZPOCZĘCIEM PRAC. TEN RYSUNEK NALEŻY CZYTAĆ RAZEM ZE WSZYSTKIMI INNYMI RYSUNKAMI WCHODZĄCYMI W SKŁAD PROJEKTU ORAZ WSZYSTKIMI DOKUMENTAMI OPRACOWANIA.

- POCHWYTY (typ A1)  
pochwyty montowane do murków od boku. Montaż co około 1,1m. Wys. pochwyty od poz. terenu min. 1,1m. Pochwyt balustrady Ø5cm - zalecany pochwyt nierdzewny
- BALUSTRADY (typ B1)  
balustrada montowana na słupkach do murka od góry. Słupki co około 1,1m. Wys. balustrady od poz. terenu min. 1,1m. Pochwyt balustrady Ø5cm - zalecany pochwyt nierdzewny
- BALUSTRADY (typ C1)  
balustrady montowane do terenu od góry lub od boku. Montaż co około 1,1m. Wys. pochwyty od poz. terenu min. 1,1m. Pochwyt balustrady Ø5cm - zalecany pochwyt nierdzewny
- POCHWYTY (typ D1)  
pochwyty przy pochylni dla niepełnosprawnych, montowane do murków od boku. Montaż co około 1,1m. Pochwyty na 2 wysokościach od poz. terenu 0,9m i 0,75m. Pochwyt balustrady Ø5cm - zalecany pochwyt nierdzewny. Szerokość między pochwytnymi 1,0-1,1m

PHU "TESAN" PRACOWNIA PROJEKTOWA

87-134 Zławień Wielka, Przysiek ul. Kanarkowa 8

NIP 956-138-49-36 tel/fax, ( 56) 655 77 24 kom. 607 573 904, e-mail: phutesan@onet.pl

Nazwa zadania: Budowa Samodzielnego Publicznego Pogotowia Ratunkowego i Powiatowego Centrum Pomocy Rodzinie w ramach zadania: „Budowa obiektu celu publicznego przy ul. Raciborskiego w Pruszczu Gdańskim”

Lokalizacja: PRUSZCZ GDAŃSKI, ul. Raciborskiego  
działki budowlane: 30, 7/50, 7/34 obręb: 0005 220401\_1.0005

Inwestor : Starostwo Powiatowe w Pruszczu Gdańskim  
u.l. Wojska Polskiego 16, 83-000 Pruszcz Gdański

Projektant: mgr inż. arch. Maria Chmielewska  
Architektura upr. w specjalności architektonicznej  
nr 548/POOKK/2013 Podpis:

Opracował: mgr inż. arch. Michał Radzimiński  
Architektura Podpis:

Sprawdzający: mgr inż. arch. Julia Bokisz  
Architektura: upr. w specjalności architektonicznej  
nr 4/WMOKK/2014 Podpis:

Etap: PROJ. WYKONAWCZY

DETAL BALUSTRAD

Nr rys.

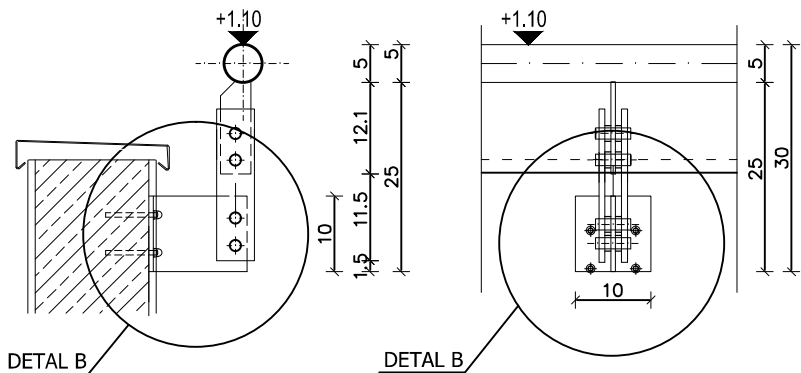
A1.6

Data: kwiecień 2016 r.

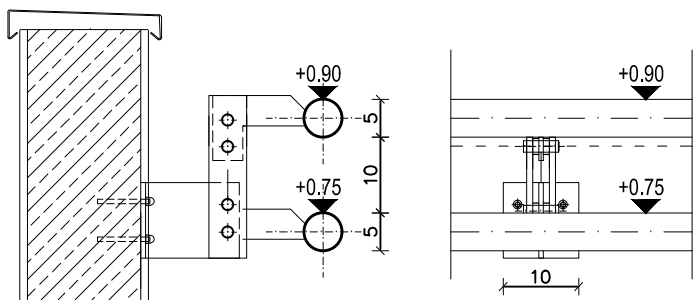
Skala –

1. WSPORNIK STALOWY 100x100x6mm
2. KOTWY DO BETONU NP. TYP HILTI
3. PŁASKOWNIK 50x8mm
4. PRĘT GŁADKI ZE STALI Ø20mm
5. PŁASKOWNIK 50x8mm
6. POCHWYT ZE STALI Ø50mm

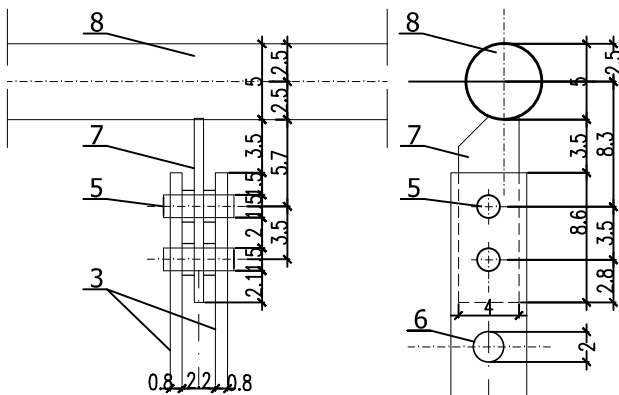
POCHWYT TYP A1



POCHWYT TYP D1



DETAL A



DETAL B

